

VIA PAN_Strade panoramiche

VIA STO_strade storiche

area di accertata e rilevante consistenza archeologica (art. 21 c.2b1)

area di concentrazione di materiali archeologici (art. 21 c.2b2)

complessi archeologici (art. 21 c.2a)

dossi o dune di rilevanza geognostica (art. 20b)

dossi o dune di valore storico-documentale (art. 20a)

zone di particolare interesse paesaggistico ambientale (art.19)

zone di tutela naturalistica (art. 25)

invasi ed alvei dei corsi d'acqua (art. 18)

zone di tutela dei corsi d'acqua (art.17)

zona di riqualificazione della costa e dell'arenile (art. 13)

zona di tutela della costa e dell'arenile (art. 15)

zone urbanizzate in ambito costiero (art. 14)

PRO_progetti di valorizzazione e ambiti di trasformazione territoriale

VULN IDR_Vulnerabilità idrogeologica (Art. 32)

plert_buffer 500m_ aree attenzione per localizzazione a condizione di impianti per emittenza

IDR STO_art. 24 idrografia storica

STO_zone interesse storico testimoniale

ABITATI

SIS_Sistema costiero

APN_Ambiti Paesaggio Notevole

UNI PAE_Unità paesaggio

sdeboscatepubbliche

Rete ecologica

nodì_prog_25832

nodì_esist_25832

corridoi_sec_25832

corridoi_prim_25832

areali_prog_25832

LEGENDA

AREA STAZIONI ELETTRICHE E CABINA PRIMARIA

STRADA DI ACCESSO SE 132/36 kV BONDENO

LINEE AT ESISTENTI

ASSE SOSTEGNO LINEA AT ESISTENTE

TRACCIATO LINEE AT ESISTENTI DA DEMOLIRE

ASSE SOSTEGNI LINEE AT ESISTENTI DA DEMOLIRE

RACCORDI 132 kV SE BONDENO – CP BONDENO

ASSE NUOVI SOSTEGNI RACCORDI 132 kV SE BONDENO – CP BONDENO

RACCORDO LINEA 132 kV SE PALANTONE

ASSE NUOVI SOSTEGNI RACCORDO 132 kV SE BONDENO – SE PALANTONE

RACCORDO LINEA 132 kV CP FERRARA CASSANA

ASSE NUOVI SOSTEGNI RACCORDO 132 kV SE BONDENO – CP FERRARA CASSANA

POTENZIAMENTO LINEA 132 kV SE BONDENO – FINALE EMILIA

ASSE SOSTEGNI LINEA 132 kV SE BONDENO – FINALE EMILIA

LINEA 132 kV BONDENO – FERRARA NORD

ASSE SOSTEGNI LINEA 132 kV BONDENO – FERRARA NORD

20.6.2025

118

013

093

Emissione per autorizzazione

REVISIONE

DATA

ELABORATO

VERIFICATO

APPROVATO

DESCRIZIONE

C.P. 202201461

IMPIANTO FOTOVOLTAICO 56 MW

Bondeno Srl

Via Mike Bongiorno, 13

20124 - Milano

Partita IVA 05496160283

SE 132/36 kV BONDENO

BRULLI

Trasmissione

INQUADRAMENTO SU PIANIFICAZIONE URBANISTICA
E VINCOLI - PIANIFICAZIONE SOVRAORDINATA

SCALA

FORMATO

FOGLIO 2 DI

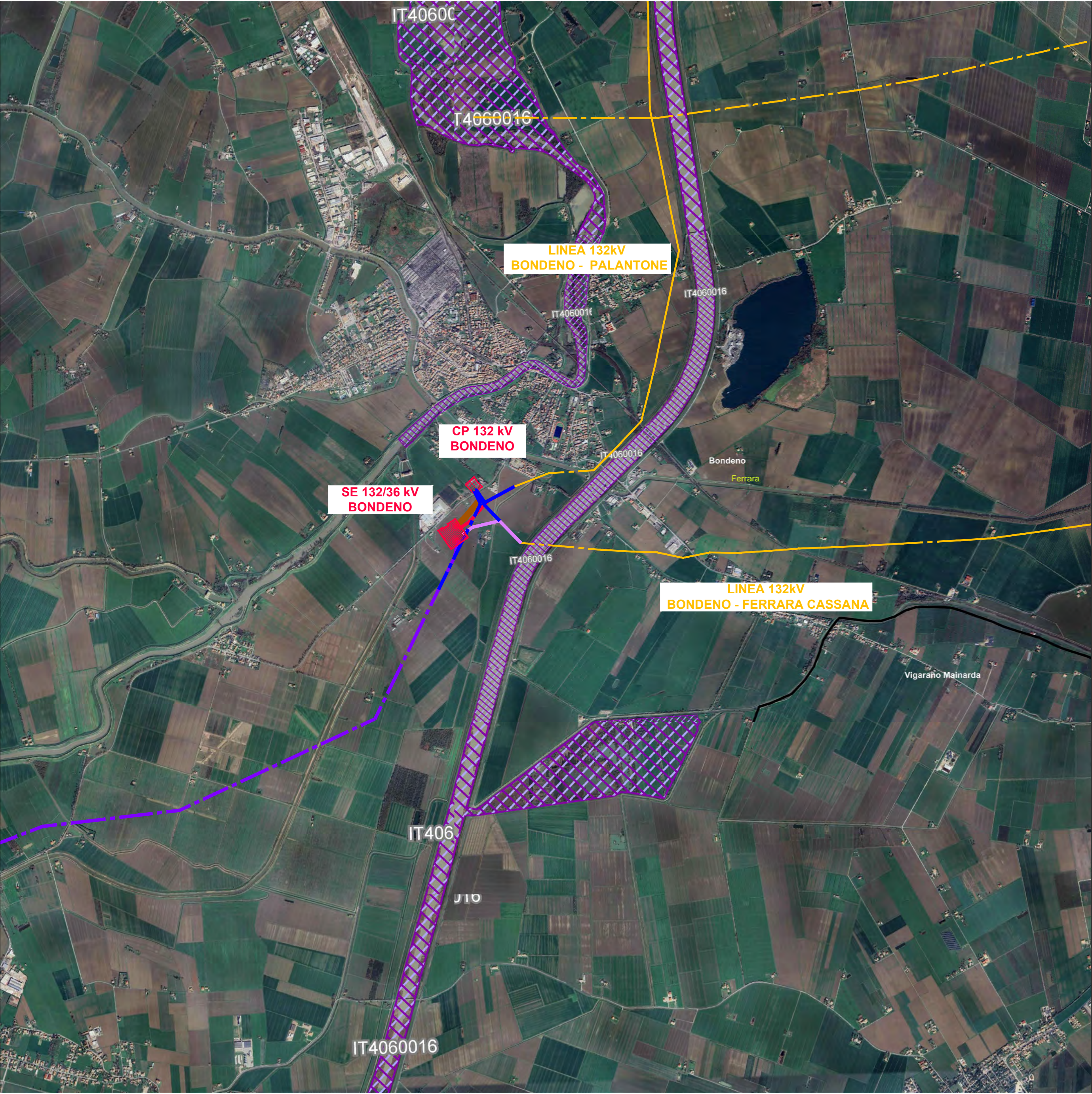
DOCUMENTO

VARIE

A2+

1 / 2

5 1 6 4 9 1 A



LEGENDA

- AREA STAZIONE ELETTRICA E CABINA PRIMARIA
- LINEE AT ESISTENTI
- TRACCIATO LINEE 132 kV DA DEMOLIRE
- RACCORDI 132 kV SE BONDENO – CP BONDENO
- RACCORDO LINEA 132 kV SE PALANTONE
- RACCORDO LINEA 132 kV CP FERRARA CASSANA
- POTENZIAMENTO LINEA 132 kV SE BONDENO – FINALE EMILIA
- LINEA 132 kV BONDENO – FERRARA NORD
- AREE PROTETTE 2000
- ZSC/ZPS



Fluore B. / ucc

A	20.6.2025	118	013	093	Emissione per autorizzazione
REVISIONE	DATA	ELABORATO	VERIFICATO	APPROVATO	DESCRIZIONE
C.P. 202201461					IMPIANTO FOTOVOLTAICO 56 MW
Bondeno Srl Via Mike Bongiorno, 13 20124 - Milano Partita IVA 05496160283					SE 132/36 kV BONDENO
BRULLI trasmissione					INQUADRAMENTO SU PIANIFICAZIONE URBANISTICA E VINCOLI - PIANIFICAZIONE SOVRAORDINATA
SCALA	FORMATO	FUSIONE / B	AL DOCUMENTO		
1 : 25.000	A2	2 / 2	5 1 6 4 9 1 A		